

全面的投资分析报告

将综合考虑所有相关因素，包括财务数据、市场分析、风险评估以及投资的吸引力。以下是报告的详细结构和内容：

幸运装修投资部投资分析报告



Nearby schools in Tenafly

GreatSchools rating

- 10/10** **Walter Stillman Elementary School**
Grades: PK-5 Distance: 0.5 mi
- 7/10** **Tenafly Middle School**
Grades: 6-8 Distance: 0.5 mi
- 10/10** **Tenafly High School**
Grades: 9-12 Distance: 0.8 mi



(A) PROPOSED FRONT ELEVATION
1/4" = 1'-0"



房地产投资项目 - 新泽西州 Tenafly 学区房

1. 项目概述

- 类型：房地产投资，学区房。
- 位置：新泽西州 Tenafly，优质学区。
- 项目目标：购买并翻新加建房产，提升价值并出售以获得利润。

2. 财务概况

- 购买价格: \$700,000
- 翻新成本: \$500,000(含所有杂费)
- 总投资: \$1,200,000
- 预计售价: \$1,800,000
- 预计利润: \$600,000 (不含时间成本)

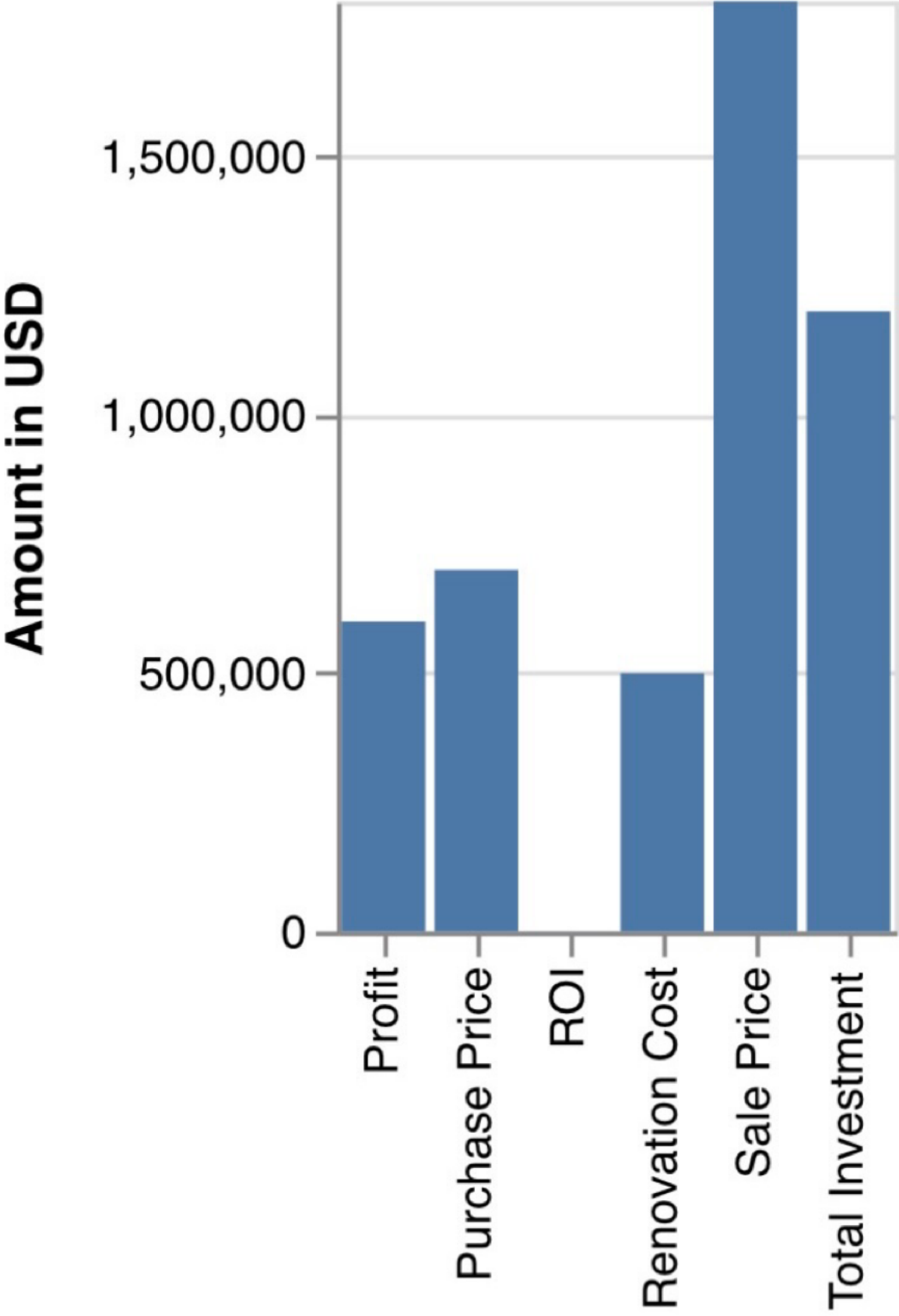
3. 时间成本分析

- 机会成本: \$48,000 (假设年化4%的市场平均投资回报)。
- 总成本 (含时间成本1年): 1,248,000
- 调整后利润: \$552,000

4. 投资回报率 (ROI)

- 原始 ROI: 50% (不含时间成本)。
 - 调整后 ROI: 44.2% (含时间成本)。
-

Real Estate Investment Analysis



5. 市场分析

- **学区优势：**Tenafly 学区的声誉和教育质量为房产增值提供了强有力的支持。
- **目标市场：**寻求优质教育环境的家庭。
- **市场趋势：**分析 Tenafly 地区的房地产市场趋势，特别是高端学区房的需求。

6. 风险评估

- **市场波动：**经济和房地产市场的不确定性可能影响售价。
- **翻新风险：**超支和工程延期可能增加成本。
- **法规遵从：**确保所有翻新工作符合当地法规和建筑标准。

7. 投资吸引力

- **长期价值：**学区房通常具有稳定的需求和长期价值增长潜力。
- **回报率：**即使考虑时间成本，44.2% 的 ROI 仍显示出较高的投资回报。
- **市场需求：**优质学区房的持续需求为投资提供了稳定的出售渠道。

8. 结论与建议

- **投资机会：**此项目提供了高回报的投资机会，特别适合寻求中长期投资的投资者。
- **风险管理：**建议采取措施以控制成本和加快翻新进度，以减少时间成本和风险。
- **营销策略：**在销售过程中强调学区的优势和房产的高品质翻新。

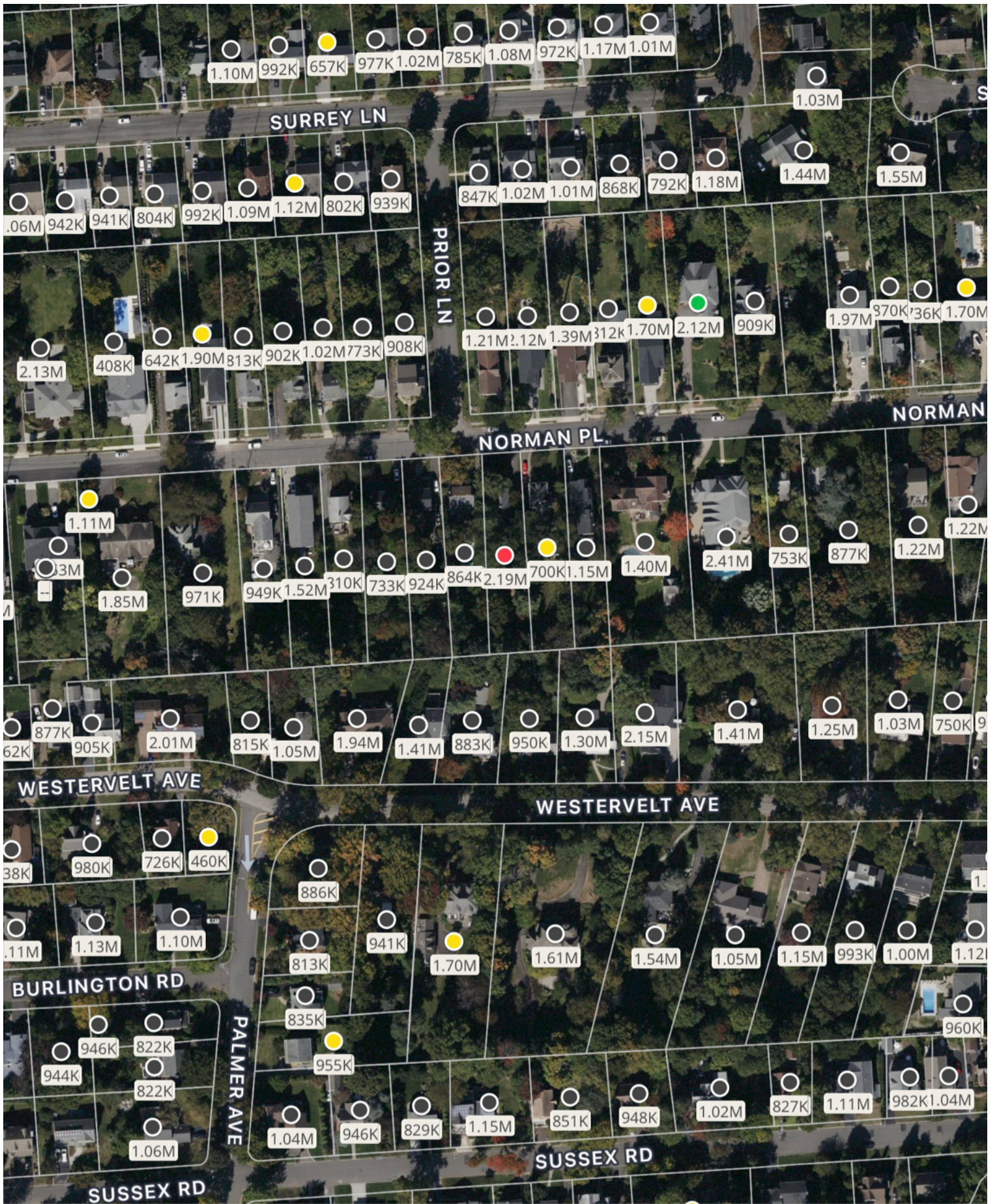
9. 附录

- **财务详细计算：**包括所有成本和预期回报的详细计算。
- **市场研究报告：**Tenafly 房地产市场的深入分析。

结语

本报告旨在为潜在投资者提供一个全面的投资分析，展示了项目的高回报潜力和市场吸引力。我们相信，通过幸运装修专业的翻新加建工程和精准的市场投资定位，幸运投资团队投资房屋项目能够吸引更多投资者，并实现可持续的投资回报。

请注意，这个报告是基于当前信息和市场情况的分析。



投资分析报告 - 新泽西Tenafly学区房地产投资

